

# 黄

◎会場／大野城心のふるさと館 3階企画展示室 ◎開場時間／午前9時～午後5時(入場は午後4時30分まで)  
 ◎入場料／一般300円(250円) 高校生以下無料 ※( )内はこふる友の会会員料金、20名以上の団体料金  
 ※身体障害者手帳、療育手帳、精神障害者保健福祉手帳、特定疾患医療受給者証、特定医療費(指定難病)受給者証、先天性血液凝固因子障害等医療受給者証、小児慢性特定疾病医療受給者証等を提示の場合、本人および手帳を提示した人の介護者1人は無料。  
 主催＝大野城心のふるさと館 大野城市 大野城市教育委員会 特別協力＝宮地嶽神社 九州国立博物館 共催＝西日本新聞社  
 〈国宝〉金銅壺鐘 宮地嶽古墳出土 宮地嶽神社蔵

市制50周年を記念し、大野城市民無料(住所が分かるものを提示)

地下の正倉院

うつくしき、出土品の数々。

10.22<sup>土</sup> 2022  
 12.18<sup>日</sup>



市民ミュージアム

<http://www.onojo-occm.jp/>

大野城心のふるさと館



2022(令和4)年  
 大野城市市制50周年



大野城市市制50周年記念

特別展 よみがえる黄金の宝

国宝 宮地嶽古墳出土宝物の世界

# 宝

# 金

特別展

# よみがえる黄金の宝

## 国宝 宮地嶽古墳出土宝物の世界

大陸との交流の窓口であった玄界灘沿岸には、海を舞台に活躍する海人集団が存在しました。海を望む宮地嶽神社境内に築造された「宮地嶽古墳」被葬者は、まさに海を治めた首長といえます。副葬された金銅製馬具や金銅装頭椎大刀などの黄金に輝く絢爛豪華な品々は美の精華と評されます。本展では「国宝 宮地嶽古墳出土品」や周辺の古墳出土品、「正倉院宝物」の再現模造品をとおして、古代の美と技について紹介します。



「宮地嶽神社正面の景」  
明治時代末～大正時代初期の絵葉書から



「宮地嶽岩屋不動」  
明治時代末～大正時代前期の絵葉書から



金銅装頭椎大刀(復元品) 九州国立博物館蔵



黄金荘大刀(再現模造品) 明治8年(1875) 奈良国立博物館蔵

## 特別展関連講演会 <事前予約>

古墳時代終末期の「地下の正倉院」とも呼ばれる「宮地嶽古墳宝物」と奈良時代から東大寺正倉に伝わる「正倉院宝物」の比類なき価値と魅力についてお話を伺います。

日時：10月23日(日) 午後1時30分～午後4時  
会場：大野城まどかびあ 多目的ホール  
内容：《講演1》「正倉院宝物の魅力」

井上洋一氏(奈良国立博物館館長)

《講演2》「地下の正倉院宮地嶽古墳宝物」

浄見讓氏(宮地嶽神社宮司)

申込期間：10月1日(土)～10月10日(月・祝)

定員：150名 ※応募者多数の場合は抽選

参加費：無料

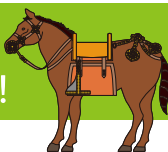


宮地嶽神社 奥之宮八社  
三番社・不動神社

期間中毎日開催!

人気の古墳グッズが大集合!

特別展来場者にはキラキラ・かわいい  
「愛馬シールキット」をプレゼント!



市民ミュージアム



### 大野城心のふるさと館

Onojo Cocoro-no-furusato-kan City Museum

開館時間 = 午前9時～午後7時

休館日 = 月曜日(祝日の場合、翌平日)

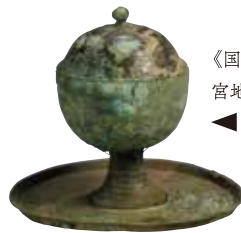
入館料 = 無料(特別展は有料)

〒816-0934 福岡県大野城市曙町3丁目8-3 TEL092-558-5000 FAX092-558-2207

当館は新型コロナウイルス感染症拡大防止に取り組んでいます。皆様のご理解とご協力をお願いします。



《国宝》金銅鞍金具残欠(後輪)  
宮地嶽古墳出土 宮地嶽神社蔵



《国宝》蓋付銅鉢・銅盤残欠  
宮地嶽古墳出土 宮地嶽神社蔵



金銀平脱皮箱(再現模造品)  
昭和時代(20世紀) 奈良国立博物館蔵

黄金の宝バスツアー<事前予約>

## 『宮地嶽神社と津屋崎古墳群をめぐる』

宮地嶽古墳をはじめ、古代・筑紫の歴史にまつわるスポットを巡るバスツアー。学芸員の解説付き。

日時：11月20日(日)  
午前9時～午後4時30分(予定)

見学予定地：新原・奴山古墳群、  
宮地嶽神社、宮地嶽古墳など  
※少雨決行 昼食付き

申込期間：10月1日(土)～11月6日(日)

定員：20組(1組2人まで、最大40人)

※応募者多数の場合は抽選

出発・解散場所：大野城心のふるさと館

参加費：3,000円(特別展観覧料、昼食代込)

持ち物：帽子、水筒、歩きやすい服装



宮地嶽神社の参道

ワークショップ<事前予約>

けずる・みがく・ひかる

## 真鍮ボタンとアクセサリ

磨けばみがくほどに光り輝く、  
世界に1つだけの宝物を作ってみよう。



日時：12月4日(日)

①午前9時30分～正午 ②午後1時～午後3時30分

会場：大野城心のふるさと館 M2階 講座学習室

講師：とよだようこ氏(彫金作家、ギャラリー「木蓮」店主)

申込期間：10月9日(日)～11月13日(日)

定員：各回10名 ※応募者多数の場合は抽選

対象：小学生以上(小学生3年生以下は保護者1名同伴)

参加費：1,000円(特別展観覧料込)

関連イベントの詳細や申込方法などはHPをチェック!

<http://www.onojo-occm.jp/>

※全て応募者多数の場合は抽選



駐車場は隣接する大野城まどかびあ駐車場(無料)をご利用ください。団体等、大型バスで来館されるお客様は、事前に当館までご連絡をお願いします。