

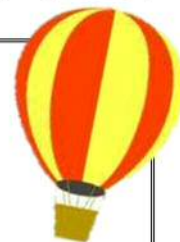


科学の学校 第1回スクーリング開催のお知らせ

発行 2020年10月15日
スペースドリーム大野城 代表 赤池 護
大野城心のふるさと館 つながる事業

大野城市内でボランティア活動を行っている団体、スペースドリーム大野城といいます。

この度、大野城心のふるさと館と共働で、子ども・保護者が共に参加し、親子で取り組むスクーリング（工作と実験）科学の学校を下記の内容で開催します。



「科学の学校2020 第1回スクーリング」
 開催場所：大野城心のふるさと館 M2F 講座学習室
 対象：小学校の児童とその保護者1名 **※保護者同伴**
 参加費（材料費）：500円（税込）/親子1組
 定員：1日30組 ◆実施：3回/日◆時間：下記参照 **各回10組 ※応募者多数の場合は抽選**
 開催時間：10:00～16:30予定（受付開始：各回開始20分前）
 申し込み方法：大野城心のふるさと館◆メール/FAX/総合案内窓口
◎参加者の氏名およびお子様の学年・住所・電話番号・メールアドレス
希望の時間帯（いずれの時間帯でも良い場合はその旨）を記入
 申し込み期限：2020/10/31（土）17時 ◆**抽選結果連絡：2020/11/2（月）以降**
 お問い合わせ：大野城心のふるさと館
 ◆〒816-0934 大野城市曙町3-8-3 ☎（558）5000
 ◆FAX（558）2207◆メール occmbohu@city.onojo.fukuoka.jp

	実施日/実施場所	スクーリング プログラム/開催時間
科学の学校 第1回 スクーリング	2020年11月21日（土） 大野城心のふるさと館 講座学習室	飛行機を作ろう 第1回目 10:00～11:30 第2回目 12:30～14:00 第3回目 15:00～16:30
注意事項	・開催風景を撮影し、ホームページやSNSなどに投稿いたします。 また、新聞やテレビなどのメディアの取材が入る場合もございますので、ご了承ください。	

※「科学の学校」は、認定NPO法人 子ども・宇宙・未来の会 KU-MA と連携し、各地域の主催者の方々と協力しながら行っている、宇宙の学校®社会教育支援プログラムの体験版です。

主催：スペースドリーム大野城 科学の学校実行委員会、大野城心のふるさと館（つながる事業）

協力：認定NPO法人 子ども・宇宙・未来の会（KU-MA）

大野小おやじの会、大野北小ひょうたんくらぶ、学生団体 WITH-Ü（九州大学）

後援：大野城市、大野城市教育委員会



本活動は、一般財団法人「九電みらい財団」の助成により、企画・運営している事業です。
ずっと先まで、明るくしたい。

◆『科学の学校』とは◆

私達が日常生活の中で当たり前として見過ごしている事や、子どもの頃に小さな疑問を感じた現象が、実は宇宙とつながっていることを知ることができます。身近なものを題材にした簡単な実験や工作を通して、子ども達の心に潜む3つの心「好奇心」「冒険心」「匠の心」に火をともし、命の大切さを伝え、創造性豊かな子どもたちの育成で、豊かな未来づくりを目指す社会教育支援プログラムです。

子どもたち同士を結び、子どもと親をつなげて家庭を変え、人と地域をつなぎ、地域の大人たちが「一緒に子どもを育てる」そして学校の雰囲気にもよい影響があります。

◆スクーリングでは、身の回りにある材料や道具を使うので、特別な材料や実験器具を使わずにできます。また家庭でも保護者や兄弟と一緒に実験や工作をすることで、家族の絆を深め、継続的に得た知識は次なる好奇心につながります。

※ 学習テキストは、JAXA 宇宙教育センター ホームページより、色々な実験テキストがダウンロードできます。

●JAXA 宇宙教育センター 宇宙教育教材 ☎ <http://edu.jaxa.jp/materialDB/>

※ 以前の宇宙の学校®の様子は、子ども・宇宙・未来の会（KU-MA）ホームページ

☎ <https://www.ku-ma.or.jp/> または facebook で「スペースドリーム大野城」を検索

スペースドリーム大野城
「宇宙の学校2018」開催の様子



風見鶏って、どうして風が吹いてくる方向を向くの??



傘袋ロケット!! 飛んでけー!! どうしたらまっすぐ飛ぶのかな?

☆多「子ども食堂応援プロジェクト」フードドライブ実施します☆多

当日、会場にフードボックスを設置します。皆様のご協力をお願い致します。
※フードドライブとは…家庭で余っている食べ物を学校や職場に持ち寄り、それらをまとめて、ふくおか筑紫フードバンクなどに寄付する活動

Thank You!

寄付できる食品

- ・米
- ・レトルト食品
- ・カレールー
- ・梅干し
- ・調味料 (だし、味噌、醤油、酒、塩コショウ等)
- ・のり、ふりかけ
- ・お菓子
- ・飲料

→賞味期限が1か月以上残っている
常温保存可能なもの (未開封に限る)

◆食品以外にも下記のものもお持ち込みいただけます◆

洗剤、ビニール手袋、保存袋、ラップ、消毒液など調理時の衛生・保存品 →いずれも未使用のものをお持ち込みください

Sorry...

寄付できない食品

- ・賞味期限が1か月を切っているもの
- ・開封されているもの
- ・生鮮食品 (生肉・魚介類・生野菜)
- ・アルコール (みりん、料理酒を除く)
- ・冷蔵、冷凍食品

→上記食品はお持ちいただいても
受取りできません

